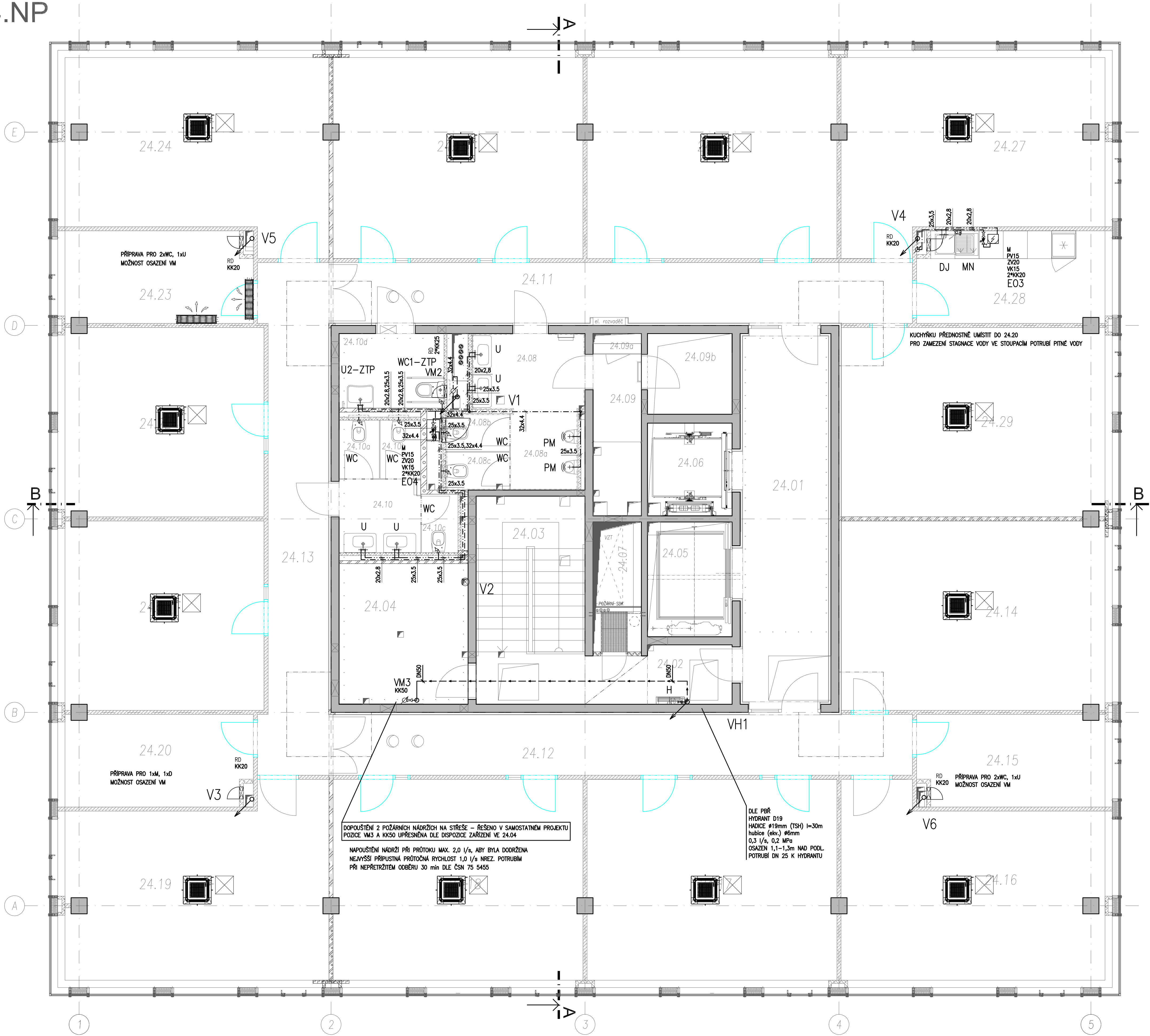


24.NP



LEGENDA MÍSTNOSTÍ 24.NP					
Č.M.	ÚČEL MÍSTNOSTI	PLOCHA [m ²]	PODLAHA	SVĚTLÁ VÝŠKA [mm]	PODHLAV [mm]
24. 1	VSTUP DO VÝTAHŮ, CHUC C	18,29	KOBELEC	2800	SDK
24. 2	CHODBA, CHUC C	5,06	STĚNA	2200/2800	SDK PROTIPROŽÁNÍ EI 30 ZHICBA
24. 3	SCHODIŠTĚ, CHUC C	13,95	STĚNA		SDK PROTIPROŽÁNÍ EI 30 ZHICBA
24. 4	STŘEDOVNÁ PO VODOVODU	11,17	KERAMICKÁ DLAŽBA		
24. 5	POŽÁRNÍ VÝTAH	5,88			
24. 6	VÝTAHY VZ				
24. 7	INSTALAČNÍ ŠACHTA, VZT, SLP	3,87	STĚNA, POROBLOK		
24. 8	PŘEDSÍŇ MUŽI	5,28	KERAMICKÁ DLAŽBA	2400	SDK
24. 8a	PISOVÝ	3,18	KERAMICKÁ DLAŽBA	2400	SDK
24. 8b	WC MUŽI	1,40	KERAMICKÁ DLAŽBA	2400	SDK
24. 8c	WC MUŽI	1,40	KERAMICKÁ DLAŽBA	2400	SDK
24. 8	EL. ROZVODNÁ VÝTAHŮ	4,81	STĚNA	2400	SDK
24. 8a	INSTALAČNÍ ŠACHTA, EL. MBR	0,53	STĚNA		
24. 8b	ROZVADĚČ PO CBS	4,20	STĚNA		
24. 10	PŘEDSÍŇ ŽENY	3,88	KERAMICKÁ DLAŽBA	2400	SDK
24. 10a	WC ŽENY	1,45	KERAMICKÁ DLAŽBA	2400	SDK
24. 10b	WC ŽENY	1,46	KERAMICKÁ DLAŽBA	2400	SDK
24. 10c	WC ŽENY	1,51	KERAMICKÁ DLAŽBA	2400	SDK
24. 10d	WC MUŽI	4,81	KERAMICKÁ DLAŽBA	2400	SDK
24. 11	CHODBA	21,45	KOBELEC	2800	SDK
24. 12	CHODBA	21,58	KOBELEC	2800	SDK
24. 13	CHODBA	19,02	KOBELEC	2800	SDK
24. 14	KANCELÁŘ	30,61	KOBELEC	2800	SDK
24. 15	KANCELÁŘ	10,45	KOBELEC	2800	SDK
24. 16	KANCELÁŘ	28,85	KOBELEC	2800	SDK
24. 17	KANCELÁŘ	30,80	KOBELEC	2800	SDK
24. 18	KANCELÁŘ	30,80	KOBELEC	2800	SDK
24. 19	KANCELÁŘ	28,85	KOBELEC	2800	SDK
24. 20	KANCELÁŘ	10,45	KOBELEC	2800	SDK
24. 21	KANCELÁŘ	23,09	KOBELEC	2800	SDK
24. 22	KANCELÁŘ	23,09	KOBELEC	2800	SDK
24. 23	KANCELÁŘ	10,45	KOBELEC	2800	SDK
24. 24	KANCELÁŘ	28,85	KOBELEC	2800	SDK
24. 25	KANCELÁŘ	30,80	KOBELEC	2800	SDK
24. 26	KANCELÁŘ	30,80	KOBELEC	2800	SDK
24. 27	KANCELÁŘ	27,76	KOBELEC	2800	SDK
24. 28	KUCHYŇNA	10,45	KOBELEC	2800	SDK
24. 29	KANCELÁŘ	30,61	KOBELEC	2800	SDK

LEGENDA POTRUBÍ	
ROZVOD VODY STUDENÉ – PATERNÍ ROZVOD NEREZ OCEĽ, ZBYTEK FIBER BASAL PLUS	
ROZVOD VODY TEPLÉ – PATERNÍ ROZVOD NEREZ OCEĽ, ZBYTEK FIBER BASAL PLUS	
ROZVOD VODY VNITŘNÍHO POŽÁRNÍHO VODOVODU – NEREZ OCEĽ	
STOUPAJÍCÍ/KLESAJÍCÍ POTRUBÍ VODOVODU DO JINÉHO PATRA	
STOUPAJÍCÍ/KLESAJÍCÍ POTRUBÍ POŽÁRNÍHO VODOVODU DO JINÉHO PATRA	
HYDRANT	
REVIZNÍ DVÍŘKA 300*600mm(8*) V HYGIENICKÝCH MÍSTNOSTECH ("SOCÁLKÁCH") DO SDK	
REVIZNÍ DVÍŘKA 400*400mm(8*) V KUCHYŇNÁCH DO SDK	
AXIÁLNÍ VĚNOVÝ KOMPENZÁTOR NA STOUPAJÍCÍM POTRUBÍ – VIZ AXONOMETRIE	
PODŘUŽNÍ VODOMĚR Q=1,5m ³ /h, DĚLKOVÝ OČEČET M-BUS ENBRA; M-BUS MODUL	
PODŘUŽNÍ VODOMĚR Q=2,5m ³ /h, DĚLKOVÝ OČEČET M-BUS ENBRA; M-BUS MODUL	
PODŘUŽNÍ VODOMĚR Q=6,3m ³ /h, DĚLKOVÝ OČEČET M-BUS ENBRA; M-BUS MODUL	
POZNÁMKA: VODOMĚRY BUDOU UMÍSTĚNY DLE SPÁRORÝZŮ!!	
STOUPAJÍCÍ POTRUBÍ DO JINÉHO PATRA (BEZ ŠÍPKY MÍSTNÍ ODSKOK V RÁMCI PATRA)	
KLESAJÍCÍ POTRUBÍ DO JINÉHO PATRA (BEZ ŠÍPKY MÍSTNÍ ODSKOK V RÁMCI PATRA)	
SVISLÝ ZÁSOBNIKOVÝ ELEKTRICKÝ OHŘÍVAČ – 50 l	DŘAŽICE OKCE 50
SVISLÝ ZÁSOBNIKOVÝ ELEKTRICKÝ OHŘÍVAČ – 5 l	DŘAŽICE TO 5 IN
OKÝ SVISLÝ ZÁSOBNIKOVÝ ELEKTRICKÝ OHŘÍVAČ – 50 l	DŘAŽICE OKHE ONE 50
REDUKČNÍ VENTIL	

±0,000 = PODLAHA 1.NP



ZHOTOVITEL:
GENÉRALNÍ PROJEKTANT:
ZDOPORČNÝ PROJEKTANT:
KONTROLOVAL:
VYPRACOVAL:
INVESTOR:

ATELIER, SVATOPLUKA ČECHA 35, 612 00 BRNO
ING. ARCH. MICHAL KRÍSTEN
ING. MILAN FARAŘ
ING. MICHAL GERICH
AGRIE office s.r.o.

REKONSTRUKCE INTERIÉRŮ ADMINISTRATIVNÍ BUDOVY "A"
BRNO, ŠUMAVSKÁ 525/33, parc.č. 1098/4 v k.ú. VEVERŮ

STUPĚN PROJEKTU:
ZAKÁZKOVÉ ČÍSLO:
DATUM:

DOCUMENTACE PRO PROVEDENÍ STAVBY
M14_375
02/2020

NAVROHOVANÝ STAV
PŮDORYS 24.NP – VODOVOD

ZDRAVOTECHNIKA

MĚŘÍTKO:
ČÍSLO VÝKRESU:

M 1:50
SO 01.Z71-20